

УТВЕРЖДАЮ

Директор ГБПОУ «КИТ»

Т.В. Самородова

27 мая 2016 г.



ПАСПОРТ ДОСТУПНОСТИ
объекта социальной инфраструктуры
№ 59:01:4713909:40

1. Общие сведения об объекте

1.1. Наименование (вид) объекта здание учреждения

1.2. Адрес объекта г. Пермь ул. Промышленная, 46

1.3. Сведения о размещении объекта:

- отдельно стоящее здание **2 этажей, 892 кв. м.**

- часть здания _____ этажей (или на _____ этаже), _____ кв.м.

1.4. Год постройки здания **1956**, последнего капитального ремонта **2012**, наличие прилегающего земельного участка (да, нет) **1058,8 кв. м.**

1.5. Дата предстоящих плановых ремонтных работ: текущего – **3 квартал 2016 г.**, капитального – **не планируется.**

Сведения об организации, расположенной на объекте:

1.6. Название организации (учреждения), (полное юридическое наименование - согласно Уставу, краткое наименование) **Государственное бюджетное профессиональное образовательное учреждение «Краевой индустриальный техникум» (ГБПОУ «КИТ»).**

1.7. Юридический адрес организации (учреждения) г. Пермь ул. Советской Армии, **32.**

1.8. Основание для пользования объектом (**оперативное управление, аренда, собственность**).

1.9. Форма собственности (**государственная, негосударственная**).

1.10. Территориальная принадлежность (**федеральная, региональная, муниципальная**).

1.11. Вышестоящая организация (наименование) **Министерство образования и науки Пермского края.**

1.12. Адрес вышестоящей организации, другие координаты г. Пермь ул. **Куйбышева, 14.**

2. Характеристика деятельности организации на объекте (по обслуживанию населения)

2.1. Сфера деятельности (**здравоохранение, образование, социальная защита, физическая культура и спорт, культура, связь и информация, транспорт, жилой фонд, торговля и сфера услуг, другое**).

2.2. Виды оказываемых услуг: оказание образовательных услуг по программам подготовки квалифицированных рабочих, служащих и по программам подготовки специалистов среднего звена, программам профессиональной подготовки по профессиям рабочих, должностям служащих, программам переподготовки рабочих, служащих, программам повышения квалификации рабочих, служащих и дополнительным профессиональным программам.

2.3. Форма оказания услуг: (на объекте с длительным пребыванием, в том числе проживанием на дому, дистанционно).

2.4. Категории обслуживаемого населения по возрасту: (дети, взрослые трудоспособного возраста, пожилые; все возрастные категории).

2.5. Категории обслуживаемых инвалидов: инвалиды, передвигающиеся на коляске, инвалиды с нарушением опорно-двигательного аппарата; нарушениями зрения, нарушениями слуха, нарушениями умственного развития.

2.6. Плановая мощность: посещаемость (количество обслуживаемых в день), вместимость, пропускная способность **80 чел.**

2.7. Участие в исполнении ИПР инвалида, ребенка-инвалида (да, **нет**).

3. Состояние доступности объекта

3.1. Путь следования к объекту пассажирским транспортом (описать маршрут движения с использованием пассажирского транспорта) проезд до остановки «Первомайский микрорайон» автобус № 100 «д. Осенцы – с. Гамово», № 104 (пригородный) «Автовокзал – с. Гамово»; трамвай № 11 «Станция Осенцы – микрорайон Висим».

наличие адаптированного пассажирского транспорта к объекту – **нет**.

3.2. Путь к объекту от ближайшей остановки пассажирского транспорта:

3.2.1. расстояние до объекта от остановки транспорта - **170 м.**

3.2.2. время движения (пешком) – **5 мин.**

3.2.3. наличие выделенного от проезжей части пешеходного пути (да, **нет**),

3.2.4. Перекрестки: нерегулируемые; регулируемые, со звуковой сигнализацией, таймером; **нет**

3.2.5. Информация на пути следования к объекту: акустическая, тактильная, визуальная; **нет**

3.2.6. Перепады высоты на пути: **есть, нет** (описать) - **бордюры**

Их обустройство для инвалидов на коляске: да, **нет**.

3.3. Организация доступности объекта для инвалида - формы обслуживания*(8)

№ п/п	Категория инвалидов (вид нарушения)	Вариант организации доступности объекта (формы обслуживания) *
1	Все категории инвалидов и МГ в том числе инвалиды:	
2	передвигающиеся на креслах-колясках	ВНД

3	с нарушениями опорно-двигательного аппарата	ДУ
4	с нарушениями зрения	ДУ
5	с нарушениями слуха	ДУ
6	с нарушениями умственного развития	ДУ

*(8) - указывается один из вариантов: "А", "Б", "ДУ", "ВНД".

3.4. Состояние доступности основных структурно-функциональных зон

№ п/п	Основные структурно-функциональные зоны	Состояние доступности, в том числе для основных категорий инвалидов*(9)
1	Территория, прилегающая к зданию (участок)	ДЧ-И (У, Г)
2	Вход (входы) в здание	ДЧ-И (Г, У)
3	Путь (пути) движения внутри здания (в том числе пути эвакуации)	ДЧ-И (О, Г, У)
4	Зона целевого назначения здания (целевого посещения объекта)	ДУ
5	Санитарно-гигиенические помещения	ДЧ-И (Г, У)
6	Система информации и связи (на всех зонах)	ВНД
7	Пути движения к объекту (от остановки транспорта)	ВНД

*(9) Указывается: ДП-В - доступно полностью всем; ДП-И (К, О, С, Г, У) - доступно полностью избирательно (указать категории инвалидов); ДЧ-В - доступно частично всем; ДЧ-И (К, О, С, Г, У) - доступно частично избирательно (указать категории инвалидов); ДУ - доступно условно; ВНД - временно недоступно.

3.5. ИТОГОВОЕ ЗАКЛЮЧЕНИЕ о состоянии доступности объекта социальной инфраструктуры: **Объект социальной инфраструктуры – ГБПОУ «Краевой индустриальной техникум» по адресу: г. Пермь ул. Промышленная, 46 доступен условно. Для получения услуги на этом объекте инвалидам необходимо использование дополнительных индивидуальных технических средств, либо сопровождение.**

4. Управленческое решение

4.1. Рекомендации по адаптации основных структурных элементов объекта

№ п/п	Основные структурно-функциональные зоны объекта	Рекомендации по адаптации объекта (вид работы)*(10)
-------	---	---

1	Территория, прилегающая к зданию (участок)	Текущий ремонт
2	Вход (входы) в здание	Текущий ремонт
3	Путь (пути) движения внутри здания (в том числе пути эвакуации)	Технические решения невозможны – организация альтернативной формы обслуживания
4	Зона целевого назначения (целевого посещения объекта)	Текущий ремонт
5	Санитарно-гигиенические помещения	Текущий ремонт
6	Система информации на объекте (на всех зонах)	Индивидуальное решение с ТСР
7	Пути движения к объекту (от остановки транспорта)	Текущий ремонт
8.	Все зоны и участки	Нуждаются в ремонте либо реконструкции

*(10) - указывается один из вариантов (видов работ): не нуждается; ремонт (текущий, капитальный); индивидуальное решение с ТСР; технические решения невозможны - организация альтернативной формы обслуживания.

4.2. Период проведения работ по мере выделения средств в рамках исполнения государственной программы «Доступная среда»

(указывается наименование документа: программы, плана)

4.3 Ожидаемый результат (по состоянию доступности) после выполнения работ по адаптации: **Учреждение доступно частично всем (ДЧ-В).**

4.4. Для принятия решения **требуется**, не требуется (нужное подчеркнуть): **согласование работ с надзорными органами (в сфере проектирования и строительства, архитектуры, охраны памятников), согласование с вышестоящей организацией (собственником объекта); согласование с общественными организациями инвалидов.**

Имеется заключение уполномоченной организации о состоянии доступности объекта (наименование документа и выдавшей его организации, дата) – **нет.**

4.5. Информация размещена (обновлена) на карте доступности Пермского края, дата (наименование сайта, портала)

5. Особые отметки

Паспорт сформирован на основании:

1. Анкеты (информации об объекте) от 16 мая 2016 г.
2. Акта обследования объекта от 26 мая 2016 г.

УТВЕРЖДАЮ

Директор ГБОУ «КИТ»
Т. В. Самородова

16 мая 2016 г.

АНКЕТА

(информация об объекте социальной инфраструктуры)

№ 59:01:4713909:40

1. Общие сведения об объекте

1.1. Наименование (вид) объекта **здание учреждения**

1.2. Адрес объекта **г. Пермь ул. Промышленная, 46**

1.3. Сведения о размещении объекта:

- отдельно стоящее здание **2** этажей, **892** кв.м

- часть здания _____ этажей (или на _____ этаже), _____ кв.м.

1.4. Год постройки здания **1956**, последнего капитального ремонта **2012**.

1.5. Дата предстоящих плановых ремонтных работ: текущего – **3 квартал 2016 г.**, капитального **не планируется**.

Сведения об организации, расположенной на объекте:

1.6. Название организации (учреждения), (полное юридическое наименование - согласно Уставу, краткое наименование) **Государственное бюджетное профессиональное образовательное учреждение «Краевой индустриальный техникум» (ГБПОУ «КИТ»).**

1.7. Юридический адрес организации (учреждения) **г. Пермь ул. Советской Армии, 32.**

1.8. Основание для пользования объектом (**оперативное управление**, аренда, собственность).

1.9. Форма собственности (**государственная**, негосударственная).

1.10. Территориальная принадлежность (**федеральная**, **региональная**, муниципальная).

1.11. Вышестоящая организация (наименование) **Министерство образования и науки Пермского края.**

1.12. Адрес вышестоящей организации, другие координаты **г. Пермь ул. Куйбышева, 14.**

2. Характеристика деятельности организации на объекте

2.1. Сфера деятельности (здравоохранение, образование, социальная защита, физическая культура и спорт, культура, связь и информация, транспорт, жилой фонд, торговля и сфера услуг, другое): **образование.**

2.2. Виды оказываемых услуг: **оказание образовательных услуг по программам подготовки квалифицированных рабочих, служащих и по программам подготовки специалистов среднего звена, программ профессиональной**

подготовки по профессиям рабочих, должностям служащих, программам переподготовки рабочих, служащих, программам повышения квалификации рабочих, служащих и дополнительным профессиональным программам.

2.3. Форма оказания услуг: **(на объекте с длительным пребыванием, в том числе проживанием на дому, дистанционно).**

2.4. Категории обслуживаемого населения по возрасту: (дети, **взрослые трудоспособного возраста**, пожилые; все возрастные категории).

2.5. Категории обслуживаемых инвалидов: инвалиды, передвигающиеся на коляске, **инвалиды с нарушениями опорно-двигательного аппарата;** нарушениями зрения, нарушениями слуха, нарушениями умственного развития.

2.6. Плановая мощность: посещаемость (количество обслуживаемых в день), вместимость, пропускная способность **80 чел.**

2.7. Участие в исполнении ИПР инвалида, ребенка-инвалида (да, **нет**).

3. Состояние доступности объекта для инвалидов и других маломобильных групп населения (МГ)

3.1. Путь следования к объекту пассажирским транспортом (описать маршрут движения с использованием пассажирского транспорта) **проезд до остановки «Первомайский микрорайон» автобус № 100 «д. Осенцы – с. Гамово», № 104 (пригородный) «Автовокзал – с. Гамово»; трамвай № 11 «Станция Осенцы – микрорайон Висим».**

наличие адаптированного пассажирского транспорта к объекту – **нет.**

3.2. Путь к объекту от ближайшей остановки пассажирского транспорта:

3.2.1. расстояние до объекта от остановки транспорта **170 м.**

3.2.2. время движения (пешком) **5 мин.**

3.2.3. наличие выделенного от проезжей части пешеходного пути (**да, нет**),

3.2.4. Перекрестки: нерегулируемые; регулируемые; регулируемые, со звуковой сигнализацией, таймером; **нет.**

3.2.5. Информация на пути следования к объекту: акустическая, тактильная, **визуальная; нет.**

3.2.6. Перепады высоты на пути: **есть, нет** (описать) **бордюры.**

Их обустройство для инвалидов на коляске: **да, нет.**

3.3. Вариант организации доступности ОИ (формы обслуживания) * с учетом СП 35-01-2001

№ п/п	Категория инвалидов (вид нарушения)	Вариант организации доступности объекта
1	Все категории инвалидов и МГ	
	в том числе инвалиды:	
2	передвигающиеся на креслах-колясках	ВНД
3	с нарушениями опорно-двигательного аппарата	ДУ
4	с нарушениями зрения	ДУ
5	с нарушениями слуха	ДУ
6	с нарушениями умственного развития	ДУ

*(6) - указывается один из вариантов: "А", "Б", "ДУ", "ВНД".

4. Управленческое решение (предложения по адаптации основных структурных элементов объекта)

№ п/п	Основные структурно-функциональные зоны объекта	Рекомендации по адаптации объекта (вид работы) *
1	Территория, прилегающая к зданию (участок)	Текущий ремонт
2	Вход (входы) в здание	Текущий ремонт
3	Путь (пути) движения внутри здания (в том числе пути эвакуации)	Технические решения невозможны – организация альтернативной формы обслуживания
4	Зона целевого назначения (целевого посещения объекта)	Текущий ремонт
5	Санитарно-гигиенические помещения	Текущий ремонт
6	Система информации на объекте (на всех зонах)	Индивидуальное решение с ТСП
7	Пути движения к объекту (от остановки транспорта)	Текущий ремонт

*(7) - указывается один из вариантов (видов работ): не нуждается; ремонт (текущий, капитальный); индивидуальное решение с ТСП; технические решения невозможны - организация альтернативной формы обслуживания.

Размещение информации на Карте доступности Пермского края согласовано



С. В. Копейко, начальник хозяйственного отдела ГБПОУ «КИТ»,
Тел. (342) 228-07-57

(подпись, ФИО, должность; координаты для связи уполномоченного представителя объекта)

УТВЕРЖДАЮ
Директор ГБПОУ «КИТ»
Т.В. Самородова
26 мая 2016 г.



АКТ ОБСЛЕДОВАНИЯ

объекта социальной инфраструктуры к паспорту доступности объекта
социальной инфраструктуры

№ 59:01:4713909:40

Город Пермь (Индустриальный район)
наименование территориального
образования Пермского края

26 мая 2016 г.

1. Общие сведения об объекте

- 1.1. Наименование (вид) объекта здание учреждения
- 1.2. Адрес объекта г. Пермь ул. Промышленная, 46
- 1.3. Сведения о размещении объекта:
 - отдельно стоящее здание 2 этажей, 892 кв.м
 - часть здания _____ этажей (или на _____ этаже), _____ кв.м
 - наличие прилегающего земельного участка (да, нет); 1058,8 кв. м.
- 1.4. Год постройки здания 1956, последнего капитального ремонта 2012.
- 1.5. Дата предстоящих плановых ремонтных работ: текущего – 3 квартал 2016 г., капитального не планируется.
- 1.6. Название организации (учреждения), полное юридическое наименование - согласно Уставу, краткое наименование) Государственное бюджетное профессиональное образовательное учреждение «Краевой индустриальный техникум» (ГБПОУ «КИТ»).
- 1.7. Юридический адрес организации (учреждения) 6104066 г. Пермь ул. Советской Армии, 32

2. Характеристика деятельности организации на объекте

Дополнительная информация Учреждение осуществляет обучение детей с 15 лет и взрослых трудоспособного возраста по программам подготовки квалифицированных рабочих, служащих и по программам подготовки специалистов среднего звена, программам профессиональной подготовки

по профессиям рабочих, должностям служащих, программам переподготовки рабочих, служащих, программам повышения квалификации рабочих, служащих и дополнительным профессиональным программам.

3. Состояние доступности объекта

3.1. Путь следования к объекту пассажирским транспортом (описать маршрут движения с использованием пассажирского транспорта)

проезд до остановки «Первомайский микрорайон» автобус № 100 «д. Осенцы – с. Гамово», № 104 (пригородный) «Автовокзал – с. Гамово»; трамвай № 11 «Станция Осенцы – микрорайон Висим».

наличие адаптированного пассажирского транспорта к объекту **нет**.

3.2. Путь к объекту от ближайшей остановки пассажирского транспорта:

3.2.1. расстояние до объекта от остановки транспорта **170 м**.

3.2.2. время движения (пешком) **5 мин**.

3.2.3. наличие выделенного от проезжей части пешеходного пути (**да, нет**)

3.2.4. Перекрестки: нерегулируемые; регулируемые; регулируемые, со звуковой сигнализацией, таймером; **нет**

3.2.5. Информация на пути следования к объекту: акустическая, тактильная, **визуальная**; **нет**

3.2.6. Перепады высоты на пути: **есть, нет** (описать – **бордюры**)

Их обустройство для инвалидов на коляске: **да, нет**

3.3. Организация доступности объекта для инвалидов - форма обслуживания

№ п/п	Категория инвалидов (вид нарушения)	Вариант организации доступности объекта (формы обслуживания)*(11)
1	Все категории инвалидов и МГ	
	в том числе инвалиды:	
2	передвигающиеся на креслах-колясках	ВНД
3	с нарушениями опорно-двигательного аппарата	ДУ
4	с нарушениями зрения	ДУ
5	с нарушениями слуха	ДУ
6	с нарушениями умственного развития	ДУ

*(11) - указывается один из вариантов: "А", "Б", "ДУ", "ВНД".

3.4. Состояние доступности основных структурно-функциональных зон

№ п/п	Основные структурно-функциональные зоны	Состояние доступности, в том числе для основных категорий инвалидов*(12)	Приложение	
			№ на плане	№ фото

1	Территория, прилегающая к зданию (участок)	ДЧ-И (У, Г)		
2	Вход (входы) в здание	ДЧ-И (Г, У)		
3	Путь (пути) движения внутри здания (в том числе пути эвакуации)	ДЧ-И (О, Г, У)		
4	Зона целевого назначения здания (целевого посещения объекта)	ДУ		
5	Санитарно-гигиенические помещения	ДЧ-И (Г, У)		
6	Система информации и связи (на всех зонах)	ВНД		

*(12) Указывается: ДП-В - доступно полностью всем; ДП-И (К, О, С, Г, У) - доступно полностью избирательно (указать категории инвалидов); ДЧ-В - доступно частично всем; ДЧ-И (К, О, С, Г, У) - доступно частично избирательно (указать категории инвалидов); ДУ - доступно условно, ВНД - недоступно.

3.5. ИТОГОВОЕ ЗАКЛЮЧЕНИЕ о состоянии доступности объекта социальной инфраструктуры: **Объект социальной инфраструктуры – ГБПОУ «Краевой индустриальной техникум» по адресу: г. Пермь ул. Промышленная, 46 доступен условно. Для получения услуги на этом объекте инвалидам необходимо использование дополнительных индивидуальных технических средств, либо сопровождение.**

4. Управленческое решение (проект)

4.1. Рекомендации по адаптации основных структурных элементов объекта:

№ п/п	Основные структурно-функциональные зоны объекта	Рекомендации по адаптации объекта (вид работы)*(13)
1	Территория, прилегающая к зданию (участок)	Текущий ремонт
2	Вход (входы) в здание	Текущий ремонт
3	Путь (пути) движения внутри здания (в том числе пути эвакуации)	Технические решения невозможны – организация альтернативной формы обслуживания
4	Зона целевого назначения здания (целевого посещения объекта)	Текущий ремонт

5	Санитарно-гигиенические помещения	Текущий ремонт
6	Система информации на объекте (на всех зонах)	Индивидуальное решение с ТСР
7	Пути движения к объекту (от остановки транспорта)	Текущий ремонт
8	Все зоны и участки	Нуждаются в ремонте либо в реконструкции

*(13) - указывается один из вариантов (видов работ): не нуждается; ремонт (текущий, капитальный); индивидуальное решение с ТСР; технические решения невозможны - организация альтернативной формы обслуживания.

4.2. Период проведения работ по мере выделение средств в рамках исполнения государственной программы «Доступная среда».

(указывается наименование документа: программы, плана)

4.3. Ожидаемый результат (по состоянию доступности) после выполнения работ по адаптации: **Учреждение доступно частично всем (ДЧ-В).**

4.4. Для принятия решения **требуется**, не требуется (нужное подчеркнуть):

4.4.1. согласование на Комиссии

(наименование Комиссии по координации деятельности в сфере обеспечения доступной среды жизнедеятельности для инвалидов и других МГ)

4.4.2. согласование работ с надзорными органами (в сфере проектирования и строительства, архитектуры, охраны памятников)

4.4.3. техническая экспертиза; разработка проектно-сметной документации;

4.4.4. согласование с вышестоящей организацией (собственником объекта);

4.4.5. согласование с общественными организациями инвалидов – **да.**

Имеется заключение уполномоченной организации о состоянии доступности объекта (наименование документа и выдавшей его организации, дата) – **нет.**

4.5. Информация может быть размещена (обновлена) на Карте доступности Пермского края <http://bezbarierov.permkrai.ru>

(наименование сайта, портала)

5. Особые отметки

ПРИЛОЖЕНИЯ:

1. Результаты обследования:

- 1.1. Территории, прилегающей к объекту на 2 л.
- 1.2. Входа (входов) в здание на 2 л.
- 1.3. Путей движения в здании на 2 л.
- 1.4. Зоны целевого назначения объекта на 2 л.
- 1.5. Санитарно-гигиенических помещений на 2 л.

- 1.6. Системы информации (и связи) на объекте на 2 л.
2. поэтажные планы на 1 л.

Руководитель Комиссии:

зам. директора по безопасности  Ю. В. Ушаков

Члены комиссии:

начальник хоз. отдела  С. В. Копейко

зам. директора по УПР  Е. В. Шустова

председатель Совета Техникума  О. А. Отинова

документовед  В. А. Оборина

Приложение 1
к Акту обследования
объекта социальной инфраструктуры
№ 59:01:4713909:40
от 26 мая 2016 г.

I. Результаты обследования:
1. Территории, прилегающей к зданию (участка)

ГБПОУ «КИТ», г. Пермь ул. Промышленная, 46
наименование объекта, адрес

N п/п	Наименование функционально-планировочного элемента	Наличие элемента			Выявленные нарушения и замечания		Работы по адаптации объектов	
		есть/нет	№ на плане	№ фото	Содержание	Значимо для инвалида (категория)	Содержание	Виды работ
1.1	Вход (входы) на территорию	есть	18 – 1 этаж	-	Имеются разломы асфальтового покрытия	К, О, С	Ремонт асфальтового покрытия	Текущий ремонт
1.2	Путь (пути) движения на территории	есть	-	-	Нет мест отдыха, тактильных и звуковых средств предупреждения	К, О, С	Установка средств предупреждения	Капитальный ремонт
1.3	Лестница (наружная)	нет	-	-	-	-	-	-
1.4	Пандус (наружный)	нет	-	-	-	-	-	-
1.5	Автостоянка и парковка	нет	-	-	Нет машино-места для инвалидов	К, О	Оборудование и маркировка машино-места	Текущий ремонт

II. Заключение по зоне:

Наименование структурно-функциональной зоны	Состояние доступности*(14) (к пункту 3.4 Акта обследования ОИ)	Приложение		Рекомендации по адаптации (вид работ)*(15) к пункту 4.1 Акта обследования ОИ
		№ на плане	№ фото	
Территория, прилегающая к зданию (участок)	ДЧ-И (У, Г)	-	-	Текущий ремонт

*(14) указывается: ДП-В - доступно полностью всем; ДП-И (К, О, С, Г, У) - доступно полностью избирательно (указать категории инвалидов); ДЧ-В - доступно частично всем; ДЧ-И (К, О, С, Г, У) - доступно частично избирательно (указать категории инвалидов); ДУ - доступно условно, ВНД - недоступно;

*(15) указывается один из вариантов: не нуждается; ремонт (текущий, капитальный); индивидуальное решение с ТСР; технические решения невозможны - организация альтернативной формы обслуживания.

Комментарий к заключению: **Необходима реконструкция территории, прилегающей к зданию.**

Приложение 2
к Акту обследования
объекта социальной инфраструктуры
№ 59:01:4713909:40
от 26 мая 2016 г.

**I. Результаты обследования:
2. Входа (входов) в здание**

ГБПОУ «КИТ», г. Пермь ул. Промышленная, 46

наименование объекта, адрес

N п/п	Наименование функционально-планировочного элемента	Наличие элемента			Выявленные нарушения и замечания		Работы по адаптации объектов	
		есть/нет	№ на плане	№ фото	Содержание	Значимо для инвалида (категория)	Содержание	Виды работ
2.1	Лестница (наружная)	есть	-	-	Нет подъёмной платформы	К, О	Установка лифта либо подъёмной платформы	Текущий ремонт
2.2	Пандус (наружный)	нет	-	-	-	-	-	-
2.3	Входная площадка (перед дверью)	есть	-	-	Нет навеса, водоотвода, небольшой размер	К, О, С	Установка навеса, увеличение площадки, оборудование аудиовизуальных информационных систем	Текущий ремонт
2.4	Дверь (входная)	есть	-	-	Двери узкие, нет средств распознавания входа	К, О, С	Замена дверного проема	Текущий ремонт
2.5	Тамбур	есть	18 - 1 этаж	-	нет	-	-	-

II. Заключение по зоне:

Наименование структурно-функциональной зоны	Состояние доступности*(16) (к пункту 3.4 Акта обследования ОИ)	Приложение		Рекомендации по адаптации (вид работы)*(17) к пункту 4.1 Акта обследования ОИ
		№ на плане	№ фото	
Вход (входы) в здание	ДЧ-И (Г, У)	-	-	Текущий ремонт

*(16) указывается: ДП-В - доступно полностью всем; ДП-И (К, О, С, Г, У) - доступно полностью избирательно (указать категории инвалидов); ДЧ-В - доступно частично всем; ДЧ-И (К, О, С, Г, У) - доступно частично избирательно (указать категории инвалидов); ДУ - доступно условно, ВНД - недоступно.

*(17) указывается один из вариантов: не нуждается; ремонт (текущий, капитальный); индивидуальное решение с ТСР; технические решения невозможны - организация альтернативной формы обслуживания.

Комментарий к заключению: **Необходим ремонт входов (в том числе запасных и эвакуационных) в здание.**

Приложение 3
к Акту обследования
объекта социальной инфраструктуры
№ 59:01:4713909:40
от 26 мая 2016 г.

И. Результаты обследования:

3. Пути (путей) движения внутри здания (в том числе путей эвакуации)

ГБПОУ «КИТ», г. Пермь ул. Промышленная, 46

наименование объекта, адрес

N п/п	Наименование функционально-планировочного элемента	Наличие элемента			Выявленные нарушения и замечания		Работы по адаптации объектов	
		есть /нет	№ на плане	№ фото	Содержание	Значимо для инвалида (категория)	Содержание	Виды работ
3.1	Коридор (вестибюль, зона ожидания, галерея, балкон)	есть	13 – I этаж; 12 – II этаж	-	Нет информации о планировке путей движения, отсутствуют тактильные обозначения	К, О, С, Г, У	Установка настенных указателей и табло, поручней	Текущий ремонт
3.2	Лестница (внутри здания)	есть	6, 4	-	Нет дополнительных поручней, контрастных цветных полос, фактурного покрытия	К, О, С	Установка дополнительных поручней, фактурного покрытия.	Текущий ремонт
3.3	Пандус (внутри здания)	нет	-	-	Нет пандуса	К	Технически невозможно	
3.4	Лифт пассажирский (или подъемник)	нет	-	-	Нет лифта	К, О	Технически невозможно	
3.5	Дверь(и)	есть	-	-	Узкие, с порогами	К	Расширение	Капитальный

							дверных проемов, уменьшение либо демонтаж порогов	ремонт
3.6	Пути эвакуации (в том числе зоны безопасности)	есть	-	-	Не обозначены	К, О, С	Установка аудиовизуальных и тактильных информационных систем	Текущий ремонт

II. Заключение по зоне:

Наименование структурно-функциональной зоны	Состояние доступности*(18) (к пункту 3.4 Акта обследования ОИ)	Приложение		Рекомендации по адаптации (вид работы)*(19) к пункту 4.1 Акта обследования ОИ
		№ на плане	№ фото	
Путь (пути) движения внутри здания (в том числе пути эвакуации)	ДЧ-И (О, Г, У)	-	-	Технические решения невозможны – организация альтернативной формы обслуживания

*(18) указывается; ДП-В - доступно полностью всем; ДП-И (К, О, С, Г, У) - доступно полностью избирательно (указать категории инвалидов); ДЧ-В - доступно частично всем; ДЧ-И (К, О, С, Г, У) - доступно частично избирательно (указать категории инвалидов); ДУ - доступно условно, ВНД - недоступно.

*(19) указывается один из вариантов: не нуждается; ремонт (текущий, капитальный); индивидуальное решение с ТСР; технические решения невозможны - организация альтернативной формы обслуживания.

Комментарий к заключению: Пути движения внутри здания (в т. ч. эвакуации) необходимо реконструировать.

Приложение 4
к Акту обследования
объекта социальной инфраструктуры
№ 59:01:4713909:40
от 26 мая 2016 г.

И. Результаты обследования:

4. Зоны целевого назначения здания (целевого посещения объекта)

Вариант I - зона обслуживания инвалидов

ГБПОУ «КИТ», г. Пермь ул. Промышленная, 46

наименование объекта, адрес

N п/п	Наименование функционально-планировочного элемента	Наличие элемента			Выявленные нарушения и замечания		Работы по адаптации объектов	
		есть/нет	№ на плане	№ фото	Содержание	Значимо для инвалида (категория)	Содержание	Виды работ
4.1	Кабинетная форма обслуживания	есть	1, 2, 3, 5, 8, 9, 15, 17, 20 – I этаж; 2, 3, 5, 6, 11, 13, 14 – II этаж		Узкие дверные проемы, пороги, отсутствуют тактильные обозначения, нет дополнительных поручней	К, С	Увеличение дверных проемов, демонтаж порогов, установка тактильных табличек и направляющих полос	Текущий ремонт
4.2	Зальная форма обслуживания	нет	-	-	-	-	-	-
4.3	Прилавочная форма обслуживания	нет	-	-	-	-	-	-
4.4	Форма обслуживания с перемещением по маршруту	есть	-	-	Нет устройств информации (визуальных, тактильных, звуковых)	К, О, С, Г, У	Установка устройств информации, сигнализации и связи (визуальных,	Текущий ремонт

							тактильных, звуковых)	
4.5	Кабина индивидуального обслуживания	нет	-	-	-	-	-	-

II. Заключение по зоне:

Наименование структурно-функциональной зоны	Состояние доступности*(20) (к пункту 3.4 Акта обследования ОИ)	Приложение		Рекомендации по адаптации (вид работы)*(21) к пункту 4.1 Акта обследования ОИ
		№ на плане	№ фото	
Зоны целевого назначения здания	ДУ	-	-	Текущий ремонт

*(20) указывается: ДП-В - доступно полностью всем; ДП-И (К, О, С, Г, У) - доступно полностью избирательно (указать категории инвалидов); ДЧ-В - доступно частично всем; ДЧ-И (К, О, С, Г, У) - доступно частично избирательно (указать категории инвалидов); ДУ - доступно условно, ВНД - недоступно.

*(21) указывается один из вариантов: не нуждается; ремонт (текущий, капитальный); индивидуальное решение с ТСР; технические решения невозможны - организация альтернативной формы обслуживания.

Комментарий к заключению: **Зоны целевого назначения доступны условно, необходима организация альтернативной формы обслуживания.**

Приложение 5
к Акту обследования
объекта социальной инфраструктуры
№ 59:01:4713909:40
от 26 мая 2016 г.

I. Результаты обследования:
5. Санитарно-гигиенических помещений

ГБПОУ «КИТ», г. Пермь ул. Промышленная, 46

наименование объекта, адрес

N п/п	Наименование функционально-планировочного элемента	Наличие элемента			Выявленные нарушения и замечания		Работы по адаптации объектов	
		есть/нет	№ на плане	№ фото	Содержание	Значимо для инвалида (категория)	Содержание	Виды работ
5.1	Туалетная комната	есть	10, 11 - I этаж; 7 - II этаж		Ширина дверного проема меньше нормы, нет поручней, визуального обособления зон, вешалки, нет устройств информации, сигнализации и связи (визуальных, тактильных, звуковых)	К, О, С	Оборудование кабин	Текущий ремонт
5.2	Душевая/ванная комната	нет	-	-	-	-	-	-
5.3	Бытовая комната (гардеробная)	нет	-	-	-	-	-	-

II. Заключение по зоне:

Наименование структурно-функциональной зоны	Состояние доступности*(26) (к пункту 3.4 Акта обследования ОИ)	Приложение		Рекомендации по адаптации (вид работы)*(27) к пункту 4.1 Акта обследования ОИ
		№ на плане	№ фото	
Санитарно-гигиенические помещения	ДЧ-И (Г, У)	-	-	Текущий ремонт

*(26) указывается: ДП-В - доступно полностью всем; ДП-И (К, О, С, Г, У) - доступно полностью избирательно (указать категории инвалидов); ДЧ-В - доступно частично всем; ДЧ-И (К, О, С, Г, У) - доступно частично избирательно (указать категории инвалидов); ДУ - доступно условно, ВНД - недоступно.

*(27) указывается один из вариантов: не нуждается; ремонт (текущий, капитальный); индивидуальное решение с ТСР; технические решения невозможны - организация альтернативной формы обслуживания.

Комментарий к заключению: **В санитарно-гигиенических помещениях требуется расширение дверных проемов, установка поручней, установка устройств информации, сигнализации и связи.**

Приложение 6
к Акту обследования
объекта социальной инфраструктуры
№ 59:01:4713909:40
от 26 мая 2016 г.

**I. Результаты обследования:
6. Системы информации на объекте**

ГБПОУ «КИТ», г. Пермь ул. Промышленная, 46
наименование объекта, адрес

N п/п	Наименование функционально-планировочного элемента	Наличие элемента			Выявленные нарушения и замечания		Работы по адаптации объектов	
		есть/нет	№ на плане	№ фото	Содержание	Значимо для инвалида (категория)	Содержание	Виды работ
6.1	Визуальные средства	нет	-	-	Отсутствуют	К, О, Г, У	Приобретение, монтаж и установка средств информации	Индивидуальное решение с ТСР
6.2	Акустические средства	нет	-	-	Отсутствуют	К, О, С	Приобретение, монтаж и установка средств информации	Индивидуальное решение с ТСР
6.3	Тактильные средства	нет	-	-	Отсутствуют	С	Приобретение, монтаж и установка средств информации	Индивидуальное решение с ТСР

II. Заключение по зоне:

Наименование структурно-функциональной зоны	Состояние доступности*(28) (к пункту 3.4 Акта обследования ОИ)	Приложение		Рекомендации по адаптации (вид работы)*(29) к пункту 4.1 Акта обследования ОИ
		№ на плане	№ фото	
Системы информации на объекте	ВНД			Индивидуальное решение с ТСП

*(28) указывается: ДП-В - доступно полностью всем; ДП-И (К, О, С, Г, У) - доступно полностью избирательно (указать категории инвалидов); ДЧ-В - доступно частично всем; ДЧ-И (К, О, С, Г, У) - доступно частично избирательно (указать категории инвалидов); ДУ - доступно условно, ВНД - недоступно.

*(29) указывается один из вариантов: не нуждается; ремонт (текущий, капитальный); индивидуальное решение с ТСП; технические решения невозможны - организация альтернативной формы обслуживания.

Комментарий к заключению:

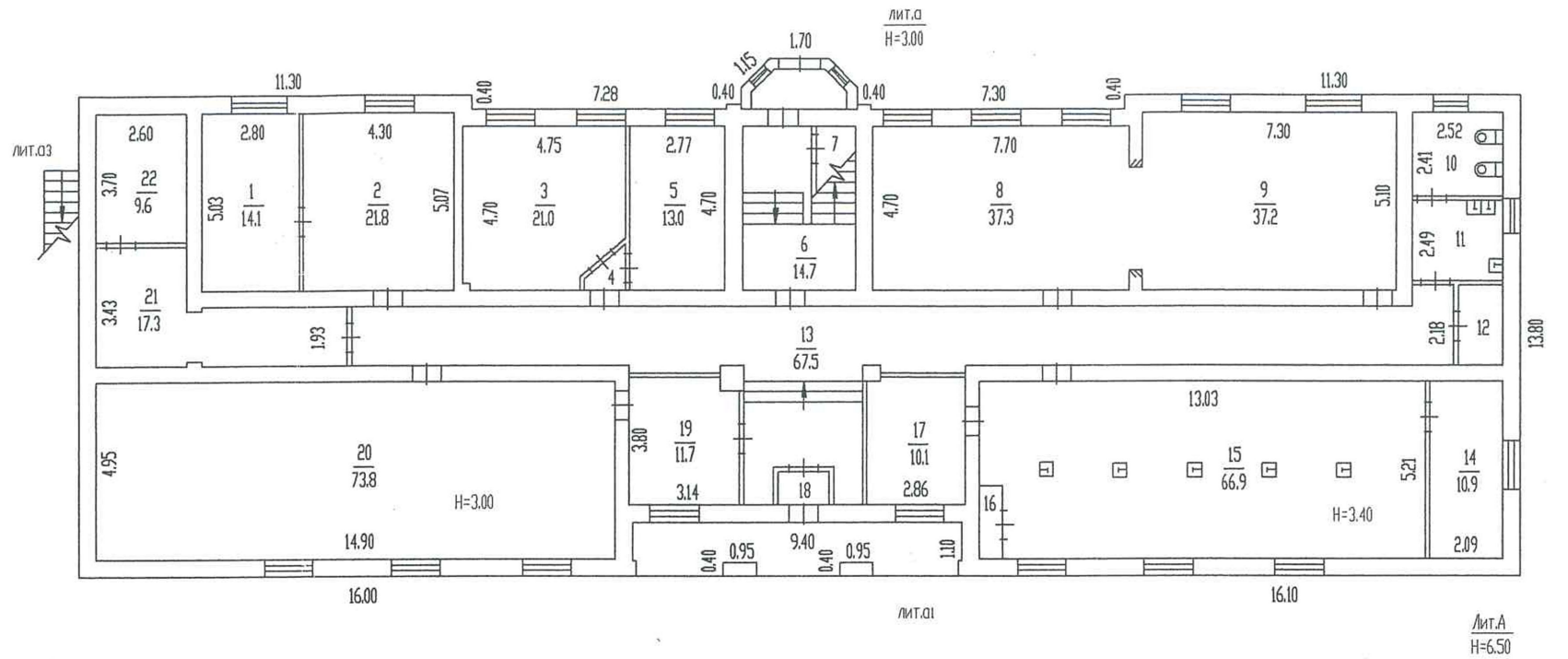
район Индустриальный кв. N 3909

ПЛАН

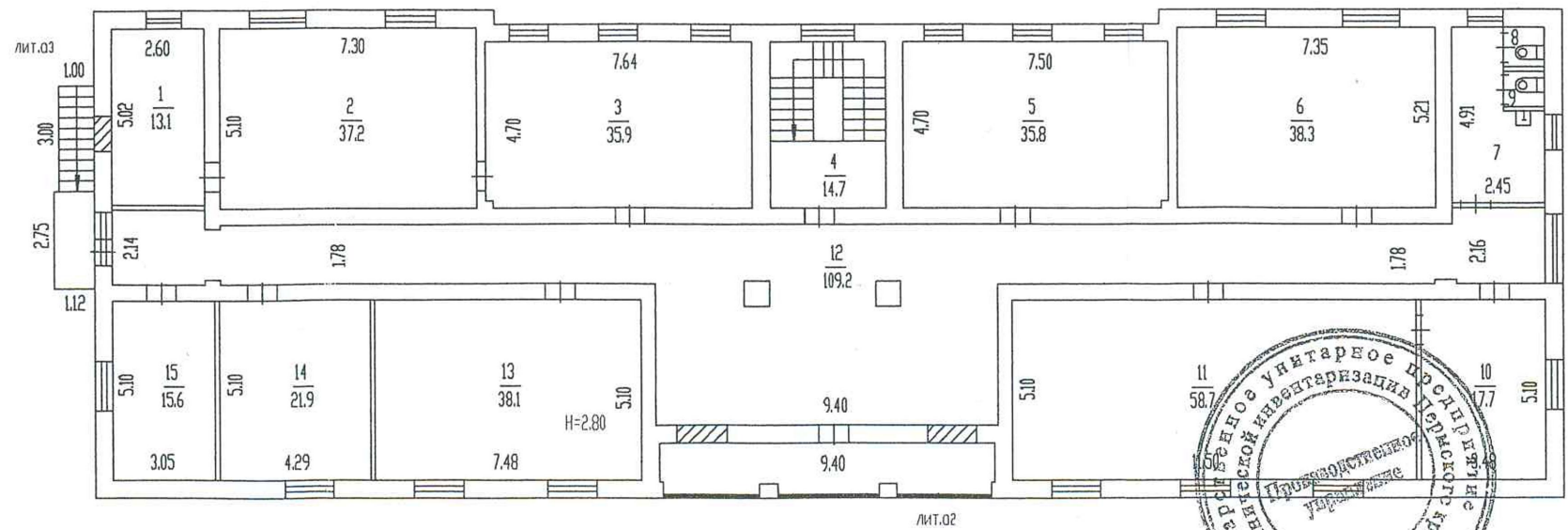
строения, находящегося в городе Перми

по ул. Промышленной N 46

1 этаж



2 этаж



Реконструкция
N пом.(лит.) №8,9-1эт., 2эт.- пом.№2,6,11,14-
(демантированы балконы)
"13" сентября 2007г.
Исполнитель Бочкарева Т.Г.

масштаб 1:200 "13" сентября 2007 г. исполнитель Бочкарева Т.Г.

