

УТВЕРЖДАЮ

Директор ГБПОУ «КИТ»

В. Самородова

27 мая 2016 г.



**ПАСПОРТ ДОСТУПНОСТИ  
объекта социальной инфраструктуры  
№ 59:01:4410862:1356**

**1. Общие сведения об объекте**

- 1.1. Наименование (вид) объекта здание **профессионального училища с механическими мастерскими, с подвалом.**
- 1.2. Адрес объекта г. Пермь ул. Советской Армии, 32.
- 1.3. Сведения о размещении объекта:  
- отдельно стоящее здание **2-3-5 этажей, 8244,3 кв. м.**  
- часть здания \_\_\_\_\_ этажей (или на \_\_\_\_\_ этаже), \_\_\_\_\_ кв. м.
- 1.4. Год постройки здания **1986**, последнего капитального ремонта **2015**, наличие прилегающего земельного участка (да, нет) **6008 кв. м.**
- 1.5. Дата предстоящих плановых ремонтных работ: текущего **3, 4 квартал 2016 г.**, капитального **не планируется.**
- Сведения об организации, расположенной на объекте:
- 1.6. Название организации (учреждения), (полное юридическое наименование - согласно Уставу, краткое наименование) **Государственное бюджетное профессиональное образовательное учреждение «Краевой индустриальный техникум» (ГБПОУ «КИТ»).**
- 1.7. Юридический адрес организации (учреждения) г. Пермь ул. Советской Армии, **32.**
- 1.8. Основание для пользования объектом (**оперативное управление, аренда, собственность**).
- 1.9. Форма собственности (**государственная, негосударственная**).
- 1.10. Территориальная принадлежность (**федеральная, региональная, муниципальная**).
- 1.11. Вышестоящая организация (наименование) **Министерство образования и науки Пермского края.**
- 1.12. Адрес вышестоящей организации, другие координаты г. Пермь ул. **Куйбышева, 14.**

**2. Характеристика деятельности организации на объекте  
(по обслуживанию населения)**

- 2.1. Сфера деятельности (здравоохранение, образование, социальная защита, физическая культура и спорт, культура, связь и информация, транспорт, жилой фонд, торговля и сфера услуг, другое): **образование.**

2.2. Виды оказываемых услуг: оказание образовательных услуг по программам подготовки квалифицированных рабочих, служащих и по программам подготовки специалистов среднего звена, программам профессиональной подготовки по профессиям рабочих, должностям служащих, программам переподготовки рабочих, служащих, программам повышения квалификации рабочих, служащих и дополнительным профессиональным программам.

2.3. Форма оказания услуг: (на объекте с длительным пребыванием, в том числе проживанием на дому; дистанционно).

2.4. Категории обслуживаемого населения по возрасту: (дети, взрослые трудоспособного возраста, пожилые; все возрастные категории).

2.5. Категории обслуживаемых инвалидов: инвалиды, передвигающиеся на коляске, инвалиды с нарушением опорно-двигательного аппарата; нарушениями зрения, нарушениями слуха, нарушениями умственного развития.

2.6. Плановая мощность: посещаемость (количество обслуживаемых в день), вместимость, пропускная способность **780 чел.**

2.7. Участие в исполнении ИПР инвалида, ребенка-инвалида (да, нет).

### 3. Состояние доступности объекта

3.1. Путь следования к объекту пассажирским транспортом (описать маршрут движения с использованием пассажирского транспорта) проезд до остановки «Советской Армии» автобус № 13, 22т, 27, 62, 98; трамвай № 11; до остановки «Горизонт» автобус № 40, 52.

наличие адаптированного пассажирского транспорта к объекту – отдельные автобусы на маршруте.

3.2. Путь к объекту от ближайшей остановки пассажирского транспорта:

3.2.1. расстояние до объекта от остановки транспорта **170 м.**

3.2.2. время движения (пешком) **5 мин.**

3.2.3. наличие выделенного от проезжей части пешеходного пути (да, нет),

3.2.4. Перекрестки: нерегулируемые; **регулируемые**; регулируемые, со звуковой сигнализацией, таймером; нет

3.2.5. Информация на пути следования к объекту: акустическая, тактильная, **визуальная**; нет

3.2.6. Перепады высоты на пути: **есть**, нет (описать) **бордюры**.

Их обустройство для инвалидов на коляске: **да**, нет (**пандус бордюрный**)

3.3. Организация доступности объекта для инвалида – формы обслуживания\*(8)

№ п/п	Категория инвалидов (вид нарушения)	Вариант организации доступности объекта (формы обслуживания)* (8)
1	Все категории инвалидов и МГ	
	в том числе инвалиды:	
2	передвигающиеся на креслах-колясках	ДУ
3	с нарушениями опорно-двигательного аппарата	ДУ
4	с нарушениями зрения	ДУ
5	с нарушениями слуха	ДУ



6	с нарушениями умственного развития	ДУ
---	------------------------------------	----

\*(8) - указывается один из вариантов: "А", "Б", "ДУ", "ВНД".

### 3.4. Состояние доступности основных структурно-функциональных зон

№ п/п	Основные структурно-функциональные зоны	Состояние доступности, в том числе для основных категорий инвалидов*(9)
1	Территория, прилегающая к зданию (участок)	ДЧ-И (У)
2	Вход (входы) в здание	ДЧ-И (Г, У)
3	Путь (пути) движения внутри здания (в том числе пути эвакуации)	ДЧ-И (О, Г, У)
4	Зона целевого назначения здания (целевого посещения объекта)	ДЧ-И (У)
5	Санитарно-гигиенические помещения	ДЧ-И (Г, У)
6	Система информации и связи (на всех зонах)	ВНД
7	Пути движения к объекту (от остановки транспорта)	ДП-И (К, О, У)

\*(9) Указывается: ДП-В - доступно полностью всем; ДП-И (К, О, С, Г, У) - доступно полностью избирательно (указать категории инвалидов); ДЧ-В - доступно частично всем; ДЧ-И (К, О, С, Г, У) - доступно частично избирательно (указать категории инвалидов); ДУ - доступно условно; ВНД - временно недоступно.

### 3.5. ИТОГОВОЕ ЗАКЛЮЧЕНИЕ о состоянии доступности объекта социальной инфраструктуры:

**Объект социальной инфраструктуры доступен условно – организация оказания услуг инвалидам и другим маломобильным группам населения с помощью посторонних лиц, в том числе с использованием технических средств реабилитации. Возможна организация иной альтернативной формы обслуживания.**

## 4. Управленческое решение

### 4.1. Рекомендации по адаптации основных структурных элементов объекта

№ п/п	Основные структурно-функциональные зоны объекта	Рекомендации по адаптации объекта (вид работы)*(10)
1	Территория, прилегающая к зданию (участок)	Капитальный ремонт
2	Вход (входы) в здание	Текущий ремонт
3	Путь (пути) движения внутри здания (в том числе пути эвакуации)	Технические решения невозможны - организация

		альтернативной формы обслуживания
4	Зона целевого назначения (целевого посещения объекта)	Текущий ремонт
5	Санитарно-гигиенические помещения	Текущий ремонт
6	Система информации на объекте (на всех зонах)	Индивидуальное решение с ТСП
7	Пути движения к объекту (от остановки транспорта)	Не нуждается

\*(10) - указывается один из вариантов (видов работ): не нуждается; ремонт (текущий, капитальный); индивидуальное решение с ТСП; технические решения невозможны - организация альтернативной формы обслуживания.

4.2. Период проведения работ в рамках исполнения **государственной программы «Доступная среда».**

4.3 Ожидаемый результат (по состоянию доступности) после выполнения работ по адаптации: **учреждение доступно частично всем.**

4.4. Для принятия решения требуется согласование с вышестоящей организацией.

## 5. Особые отметки

Паспорт сформирован на основании:

1. Анкеты (информации об объекте) от 16 мая 2016 г.
2. Акта обследования объекта от 26.05.2016 г.



УТВЕРЖДАЮ

Директор ГБПОУ «КИТ»

Т. В. Самородова

10 мая 2016 г.

АНКЕТА

(информация об объекте социальной инфраструктуры)

№ 59:01:4410862:1356

### 1. Общие сведения об объекте

- 1.1. Наименование (вид) объекта **здание профессионального училища с механическими мастерскими, с подвалом**
  - 1.2. Адрес объекта **г. Пермь ул. Советской Армии, 32**
  - 1.3. Сведения о размещении объекта:
    - отдельно стоящее здание **2-3-5** этажей, **8244,3** кв.м
    - часть здания \_\_\_\_\_ этажей (или на \_\_\_\_\_ этаже), \_\_\_\_\_ кв.м.
  - 1.4. Год постройки здания **1986**, последнего капитального ремонта **2015**.
  - 1.5. Дата предстоящих плановых ремонтных работ: текущего – **3, 4 квартал 2016 г.**, капитального **2018**.
- Сведения об организации, расположенной на объекте:
- 1.6. Название организации (учреждения), (полное юридическое наименование - согласно Уставу, краткое наименование) **Государственное бюджетное профессиональное образовательное учреждение «Краевой индустриальный техникум» (ГБПОУ «КИТ»).**
  - 1.7. Юридический адрес организации (учреждения) **г. Пермь ул. Советской Армии, 32.**
  - 1.8. Основание для пользования объектом (**оперативное управление, аренда, собственность**).
  - 1.9. Форма собственности (**государственная, негосударственная**).
  - 1.10. Территориальная принадлежность (**федеральная, региональная, муниципальная**).
  - 1.11. Вышестоящая организация (наименование) **Министерство образования и науки Пермского края.**
  - 1.12. Адрес вышестоящей организации, другие координаты **г. Пермь ул. Куйбышева, 14.**

### 2. Характеристика деятельности организации на объекте

- 2.1. Сфера деятельности (здравоохранение, образование, социальная защита, физическая культура и спорт, культура, связь и информация, транспорт, жилой фонд, торговля и сфера услуг, другое): **образование.**
- 2.2. Виды оказываемых услуг: **оказание образовательных услуг по программам**

подготовки специалистов среднего звена, программам профессиональной подготовки по профессиям рабочих, должностям служащих, программам переподготовки рабочих, служащих, программам повышения квалификации рабочих, служащих и дополнительным профессиональным программам.

2.3. Форма оказания услуг: (на объекте с длительным пребыванием, в том числе проживанием на дому, дистанционно).

2.4. Категории обслуживаемого населения по возрасту: (дети, **взрослые трудоспособного возраста**, пожилые; все возрастные категории).

2.5. Категории обслуживаемых инвалидов: инвалиды, передвигающиеся на коляске, **инвалиды с нарушениями опорно-двигательного аппарата;** нарушениями зрения, нарушениями слуха, нарушениями умственного развития.

2.6. Плановая мощность: посещаемость (количество обслуживаемых в день), вместимость, пропускная способность **780 чел.**

2.7. Участие в исполнении ИПР инвалида, ребенка-инвалида (да, **нет**).

### 3. Состояние доступности объекта для инвалидов и других маломобильных групп населения (МГ)

3.1. Путь следования к объекту пассажирским транспортом (описать маршрут движения с использованием пассажирского транспорта) **проезд до остановки «Советской Армии» автобус № 13, 22т, 27, 62, 98; трамвай № 11; до остановки «Горизонт» автобус № 40, 52.**

наличие адаптированного пассажирского транспорта к объекту – **есть (отдельные автобусы на маршруте).**

3.2. Путь к объекту от ближайшей остановки пассажирского транспорта:

3.2.1. расстояние до объекта от остановки транспорта **170 м.**

3.2.2. время движения (пешком) **5 мин.**

3.2.3. наличие выделенного от проезжей части пешеходного пути (**да**, нет),

3.2.4. Перекрестки: нерегулируемые; **регулируемые;** регулируемые, со звуковой сигнализацией, таймером; нет.

3.2.5. Информация на пути следования к объекту: акустическая, тактильная, **визуальная;** нет.

3.2.6. Перепады высоты на пути: **есть**, нет (описать) **бордюры.**

Их обустройство для инвалидов на коляске: **да**, нет (**пандус бордюрный**).

3.3. Вариант организации доступности ОИ (формы обслуживания) \* с учетом СП 35-101-2001

№ п/п	Категория инвалидов (вид нарушения)	Вариант организации доступности объекта
1	Все категории инвалидов и МГ	
	в том числе инвалиды:	
2	передвигающиеся на креслах-колясках	ДУ
3	с нарушениями опорно-двигательного аппарата	ДУ
4	с нарушениями зрения	ДУ
5	с нарушениями слуха	ДУ
6	с нарушениями умственного развития	ДУ



\*(6) - указывается один из вариантов: "А", "Б", "ДУ", "ВНД".

#### 4. Управленческое решение (предложения по адаптации основных структурных элементов объекта)

№ п/п	Основные структурно-функциональные зоны объекта	Рекомендации по адаптации объекта (вид работы) *
1	Территория, прилегающая к зданию (участок)	Капитальный ремонт
2	Вход (входы) в здание	Текущий ремонт
3	Путь (пути) движения внутри здания (в том числе пути эвакуации)	Технические решения невозможны – организация альтернативной формы обслуживания
4	Зона целевого назначения (целевого посещения объекта)	Текущий ремонт
5	Санитарно-гигиенические помещения	Текущий ремонт
6	Система информации на объекте (на всех зонах)	Индивидуальное решение с ТСР
7	Пути движения к объекту (от остановки транспорта)	Не нуждается

\*(7) - указывается один из вариантов (видов работ): не нуждается; ремонт (текущий, капитальный); индивидуальное решение с ТСР; технические решения невозможны - организация альтернативной формы обслуживания.

Размещение информации на Карте доступности Пермского края согласовано.



С. В. Копейко, начальник хозяйственного отдела ГБПОУ «КИТ»,  
тел. (342) 228-07-57

(подпись, ФИО, должность; координаты для связи уполномоченного представителя объекта)

УТВЕРЖДАЮ

Директор ГБПОУ «КИТ»

В. Самородова

26 мая 2016 г.

## АКТ ОБСЛЕДОВАНИЯ

объекта социальной инфраструктуры к паспорту доступности объекта  
социальной инфраструктуры

№ 59:01:4410862:1356

Город Пермь (Индустриальный район)

наименование территориального  
образования Пермского края

26 мая 2016 г.

### 1. Общие сведения об объекте

- 1.1. Наименование (вид) объекта **здание профессионального училища с механическими мастерскими, с подвалом**
- 1.2. Адрес объекта **г. Пермь ул. Советской Армии, 32**
- 1.3. Сведения о размещении объекта:
  - отдельно стоящее здание **2-3-5** этажей, **8244,3 кв.м**
  - часть здания \_\_\_\_\_ этажей (или на \_\_\_\_\_ этаже), \_\_\_\_\_ кв.м
  - наличие прилегающего земельного участка (да, нет); **6008 кв. м.**
- 1.4. Год постройки здания **1986**, последнего капитального ремонта **2015**.
- 1.5. Дата предстоящих плановых ремонтных работ: текущего – **3, 4 квартал 2016 г.**, капитального **2018 г.**
- 1.6. Название организации (учреждения), полное юридическое наименование - согласно Уставу, краткое наименование) **Государственное бюджетное профессиональное образовательное учреждение «Краевой индустриальный техникум» (ГБПОУ «КИТ»).**
- 1.7. Юридический адрес организации (учреждения) **6104066 г. Пермь ул. Советской Армии, 32**

### 2. Характеристика деятельности организации на объекте

Дополнительная информация **Учреждение осуществляет обучение детей с 15 лет и взрослых трудоспособного возраста по программам подготовки квалифицированных рабочих, служащих и по программам подготовки специалистов среднего звена, программам профессиональной подготовки по**



профессиям рабочих, должностям служащих, программам переподготовки рабочих, служащих, программам повышения квалификации рабочих, служащих и дополнительным профессиональным программам.

### 3. Состояние доступности объекта

3.1. Путь следования к объекту пассажирским транспортом (описать маршрут движения с использованием пассажирского транспорта)

проезд до остановки «Советской Армии» автобус № 13 «Нагорный микрорайон – пл. Дружбы», 22г «пл. Дружбы – д. Ванюки», 27 «Нагорный микрорайон – пл. Дружбы», 62 «Ипподром – Микрорайон Крохалева», 98 «Садовый микрорайон – спортшкола Олимпиец»; трамвай № 11 «Станция Осенцы – микрорайон Висим»; до остановки «Горизонт» автобус № 40 «Станция Пермь 2 – автопарк (Нагорный)», 52 «Парковый микрорайон – спортшкола Олимпиец».

наличие адаптированного пассажирского транспорта к объекту **есть** (отдельные автобусы на маршруте).

3.2. Путь к объекту от ближайшей остановки пассажирского транспорта:

3.2.1. расстояние до объекта от остановки транспорта **170 м.**

3.2.2. время движения (пешком) **5 мин.**

3.2.3. наличие выделенного от проезжей части пешеходного пути (**да**, нет)

3.2.4. Перекрестки: нерегулируемые; **регулируемые**; регулируемые, со звуковой сигнализацией, таймером; нет

3.2.5. Информация на пути следования к объекту: акустическая, тактильная, **визуальная**; нет

3.2.6. Перепады высоты на пути: **есть**, нет (описать - **бордюры**)

Их обустройство для инвалидов на коляске: **да**, нет (**пандус бордюрный**)

3.3. Организация доступности объекта для инвалидов - форма обслуживания

№ п/п	Категория инвалидов (вид нарушения)	Вариант организации доступности объекта (формы обслуживания)* <sup>(11)</sup>
1	Все категории инвалидов и МГ	
	в том числе инвалиды:	
2	передвигающиеся на креслах-колясках	ДУ
3	с нарушениями опорно-двигательного аппарата	ДУ
4	с нарушениями зрения	ДУ
5	с нарушениями слуха	ДУ
6	с нарушениями умственного развития	ДУ

\*<sup>(11)</sup> - указывается один из вариантов: "А", "Б", "ДУ", "ВНД".

### 3.4. Состояние доступности основных структурно-функциональных зон

№ п/п	Основные структурно-функциональные зоны	Состояние доступности, в том числе для основных категорий инвалидов*(12)	Приложение	
			№ на плане	№ фото
1	Территория, прилегающая к зданию (участок)	ДЧ-И (У)		
2	Вход (входы) в здание	ДЧ-И (Г, У)		
3	Путь (пути) движения внутри здания (в том числе пути эвакуации)	ДЧ-И (О, Г, У)		
4	Зона целевого назначения здания (целевого посещения объекта)	ДЧ-И (У)		
5	Санитарно-гигиенические помещения	ДЧ-И (Г, У)		
6	Система информации и связи (на всех зонах)	ВНД		
7	Пути движения к объекту (от остановки транспорта)	ДП-И (К, О, У)		

\*(12) Указывается: ДП-В - доступно полностью всем; ДП-И (К, О, С, Г, У) - доступно полностью избирательно (указать категории инвалидов); ДЧ-В - доступно частично всем; ДЧ-И (К, О, С, Г, У) - доступно частично избирательно (указать категории инвалидов); ДУ - доступно условно, ВНД - недоступно.

**3.5. ИТОГОВОЕ ЗАКЛЮЧЕНИЕ** о состоянии доступности объекта социальной инфраструктуры: **Объект социальной инфраструктуры – ГБПОУ «Краевой индустриальной техникум» по адресу: г. Пермь ул. Советской Армии, 32 доступен условно. Для получения услуги на этом объекте инвалидам необходимо использование дополнительных индивидуальных технических средств, либо сопровождение. Возможно обслуживание на дому, дистанционно.**

## 4. Управленческое решение (проект)

### 4.1. Рекомендации по адаптации основных структурных элементов объекта:

№ п/п	Основные структурно-функциональные зоны объекта	Рекомендации по адаптации объекта (вид работы)*(13)
1	Территория, прилегающая к зданию (участок)	Капитальный ремонт
2	Вход (входы) в здание	Текущий ремонт
3	Путь (пути) движения внутри здания (в том числе пути эвакуации)	Технические решения невозможны – организация



		альтернативной формы обслуживания
4	Зона целевого назначения здания (целевого посещения объекта)	Текущий ремонт
5	Санитарно-гигиенические помещения	Текущий ремонт
6	Система информации на объекте (на всех зонах)	Индивидуальное решение с ТСП
7	Пути движения к объекту (от остановки транспорта)	Не нуждается
8	Все зоны и участки	Нуждаются в ремонте либо в реконструкции

\*(13) - указывается один из вариантов (видов работ): не нуждается; ремонт (текущий, капитальный); индивидуальное решение с ТСП; технические решения невозможны - организация альтернативной формы обслуживания.

4.2. Период проведения работ **по мере выделение средств** в рамках исполнения государственной программы «Доступная среда».

(указывается наименование документа: программы, плана)

4.3. Ожидаемый результат (по состоянию доступности) после выполнения работ по адаптации: **Учреждение доступно частично всем (ДЧ-В).**

4.4. Для принятия решения **требуется**, не требуется (нужное подчеркнуть):

4.4.1. согласование на Комиссии

---

(наименование Комиссии по координации деятельности в сфере обеспечения доступной среды жизнедеятельности для инвалидов и других МГ)

**4.4.2. согласование работ с надзорными органами (в сфере проектирования и строительства, архитектуры, охраны памятников, другое - указать)**

**4.4.3. техническая экспертиза; разработка проектно-сметной документации;**

**4.4.4. согласование с вышестоящей организацией (собственником объекта);**

4.4.5. согласование с общественными организациями инвалидов – **да.**

Имеется заключение уполномоченной организации о состоянии доступности объекта (наименование документа и выдавшей его организации, дата) – **нет.**

4.5. Информация может быть размещена (обновлена) на Карте доступности Пермского края <http://bezbarierov.permkrai.ru>

(наименование сайта, портала)

## 5. Особые отметки

### ПРИЛОЖЕНИЯ:


1. Результаты обследования:

1.1. Территории, прилегающей к объекту на 2 л.

1.2. Входа (входов) в здание на 2 л.

1.3. Путей движения в здании на 2 л.


- 1.4. Зоны целевого назначения объекта на 2 л.
- 1.5. Санитарно-гигиенических помещений на 2 л.
- 1.6. Системы информации (и связи) на объекте на 2 л.
2. Результаты фотофиксации на объекте на 9 л.
3. Поэтажные планы на 5 л.

Руководитель Комиссии: зам. директора по безопасности  Ю. В. Ушаков

Члены комиссии:

начальник хоз. отдела  С. В. Копейко

зам. директора по УПР  Е. В. Шустова

председатель Совета техникума  О. А. Отинова

документовед  В. А. Оборина



**I. Результаты обследования:**  
**1. Территории, прилегающей к зданию (участка)**

**ГБПОУ «КИТ», г. Пермь ул. Советской Армии, 32**  
наименование объекта, адрес

N п/п	Наименование функционально-планировочного элемента	Наличие элемента			Выявленные нарушения и замечания		Работы по адаптации объектов	
		есть/нет	№ на плане	№ фото	Содержание	Значимо для инвалида (категория)	Содержание	Виды работ
1.1	Вход (входы) на территорию	есть	-	1, 5, 6	Имеются трещины и разломы асфальтового покрытия, покрытие отсутствует	К, О, С	Укладка и ремонт асфальтового покрытия	Капитальный ремонт
1.2	Путь (пути) движения на территории	есть	-	8, 9	Нет мест отдыха, тактильных и звуковых средств предупреждения	К, О, С	Установка средств предупреждения	Капитальный ремонт
1.3	Лестница (наружная)	есть	-	1, 3, 4, 5	Нет поручней	К, О, С, Г, У	Ремонт крыльца	Текущий ремонт
1.4	Пандус (наружный)	нет	-	-	Отсутствие пандуса	К	Реконструкция крыльца	Текущий ремонт

1.5	Автостоянка и парковка	есть	-	8	Нет маркированного машино-места для инвалидов	К, О	Выделение маркировка места	и	Текущий ремонт
-----	------------------------	------	---	---	--	------	----------------------------------	---	-------------------

## II. Заключение по зоне:

Наименование структурно-функциональной зоны	Состояние доступности*(14) (к пункту 3.4 Акта обследования ОИ)	Приложение		Рекомендации по адаптации (вид работ)*(15) к пункту 4.1 Акта обследования ОИ
		№ на плане	№ фото	
Территория, прилегающая к зданию (участок)	ДЧ-И (У)	-	1, 3, 4, 5, 6, 8, 9	Капитальный ремонт

\*(14) указывается: ДП-В - доступно полностью всем; ДП-И (К, О, С, Г, У) - доступно полностью избирательно (указать категории инвалидов); ДЧ-В - доступно частично всем; ДЧ-И (К, О, С, Г, У) - доступно частично избирательно (указать категории инвалидов); ДУ - доступно условно, ВНД - недоступно;

\*(15) указывается один из вариантов: не нуждается; ремонт (текущий, капитальный); индивидуальное решение с ТСР; технические решения невозможны - организация альтернативной формы обслуживания.



**I. Результаты обследования:  
2. Входа (входов) в здание**

**ГБПОУ «КИТ», г. Пермь ул. Советской Армии, 32**  
наименование объекта, адрес

N п/п	Наименование функционально-планировочного элемента	Наличие элемента			Выявленные нарушения и замечания		Работы по адаптации объектов	
		есть/нет	№ на плане	№ фото	Содержание	Значимо для инвалида (категория)	Содержание	Виды работ
2.1	Лестница (наружная)	есть	-	1, 3, 4, 5	Нет поручней, нет контрастной окраски ступеней, тактильных полос	О, С	Установка поручней	Текущий ремонт
2.2	Пандус (наружный)	нет	-	-	Отсутствует	К, О	Проектирование и строительство	Текущий ремонт
2.3	Входная площадка (перед дверью)	есть	-	7	Нет навеса, отсутствует тактильная информация об учреждении	К, О, С	Установка навеса, рельефных тактильных полос, изготовление и установка табличек на языке Брайля	Текущий ремонт
2.4	Дверь (входная)	есть	-	1, 2, 5, 7	Двери узкие, нет средств распознавания входа	К, О, С	Замена дверного проема	Текущий ремонт
2.5	Тамбур	есть	18, 30, 27, 38	-	нет	К, О, С	-	-

			-1 этаж					
--	--	--	------------	--	--	--	--	--

## II. Заключение по зоне:

Наименование структурно-функциональной зоны	Состояние доступности*(16) (к пункту 3.4 Акта обследования ОИ)	Приложение		Рекомендации по адаптации (вид работы)*(17) к пункту 4.1 Акта обследования ОИ
		№ на плане	№ фото	
Вход (входы) в здание	ДЧ-И (Г, У)	-	1, 2, 5, 7	Текущий ремонт

\*(16) указывается: ДП-В - доступно полностью всем; ДП-И (К, О, С, Г, У) - доступно полностью избирательно (указать категории инвалидов); ДЧ-В - доступно частично всем; ДЧ-И (К, О, С, Г, У) - доступно частично избирательно (указать категории инвалидов); ДУ - доступно условно, ВНД - недоступно.

\*(17) указывается один из вариантов: не нуждается; ремонт (текущий, капитальный); индивидуальное решение с ТСР; технические решения невозможны - организация альтернативной формы обслуживания.

Комментарий к заключению: **Необходима реконструкция основного входа в здание, а также запасных и эвакуационных, для категорий К, О, С, Г.**



**I. Результаты обследования:**

**3. Пути (путей) движения внутри здания (в том числе путей эвакуации)**

**ГБПОУ «КИТ», г. Пермь ул. Советской Армии, 32**  
наименование объекта, адрес

N п/п	Наименование функционально-планировочного элемента	Наличие элемента			Выявленные нарушения и замечания		Работы по адаптации объектов	
		есть /нет	№ на плане	№ фото	Содержание	Значимо для инвалида (категория)	Содержание	Виды работ
3.1	Коридор (вестибюль, зона ожидания, галерея, балкон)	есть	9, 12, 20, 26, 36, 40, 60, 61, 64, 80, 82, 84, 90, 93, 96 – I этаж; 7, 14, 21, 26, 38, 41, 57, 58, 60 – II этаж; 23, 27 – III этаж; 11, 18 – IV этаж; 11, 18 – V этаж	-	Нет информации о планировке путей движения, отсутствуют тактильные обозначения	К, О, С, Г, У	Установка настенных указателей и табло, поручней	Текущий ремонт
3.2	Лестница (внутри здания)	есть	11, 19, 21, 28, 37, 63, 81 – I этаж; 13, 20, 22, 25, 37, 56, 51 – II	-	Нет дополнительных поручней, контрастных цветных полос, фактурного	К, О, С	Установка дополнительных поручней, фактурного покрытия.	Текущий ремонт

			этаж; 15, 22, 24, 26, 34 – III этаж; 10, 17, 19 – IV этаж; 10, 17, 19 – V этаж		покрытия			
3.3	Пандус (внутри здания)	нет	-	-	Нет пандуса	К	Технически невозможно	
3.4	Лифт пассажирский (или подъемник)	нет	-	-	Нет лифта	К, О	Технически невозможно	
3.5	Дверь(и)	есть	-	-	Узкие, с порогами	К	Расширение дверных проемов, демонтаж порогов	Капитальный ремонт
3.6	Пути эвакуации (в том числе зоны безопасности)	есть	-	-	Не оборудованы	К, С		Текущий ремонт

## II. Заключение по зоне:

Наименование структурно-функциональной зоны	Состояние доступности*(18) (к пункту 3.4 Акта обследования ОИ)	Приложение		Рекомендации по адаптации (вид работы)*(19) к пункту 4.1 Акта обследования ОИ
		№ на плане	№ фото	
Путь (пути) движения внутри здания (в том числе пути эвакуации)	ДЧ-И (О, Г, У)	-	-	Технические решения невозможны – организация альтернативной формы обслуживания

\*(18) указывается; ДП-В - доступно полностью всем; ДП-И (К, О, С, Г, У) - доступно полностью избирательно (указать категории инвалидов); ДЧ-В - доступно частично всем; ДЧ-И (К, О, С, Г, У) - доступно частично избирательно (указать категории инвалидов); ДУ - доступно условно, ВНД - недоступно.

\*(19) указывается один из вариантов: не нуждается; ремонт (текущий, капитальный); индивидуальное решение с ТСП; технические решения невозможны - организация альтернативной формы обслуживания.

Комментарий к заключению: Пути движения внутри здания (в т. ч. эвакуации) необходимо реконструировать.



**I. Результаты обследования:**

**4. Зоны целевого назначения здания (целевого посещения объекта)**

**Вариант I - зона обслуживания инвалидов**

**ГБПОУ «КИТ», г. Пермь ул. Советской Армии, 32**

наименование объекта, адрес

N п/п	Наименование функционально-планировочного элемента	Наличие элемента			Выявленные нарушения и замечания		Работы по адаптации объектов	
		есть/нет	№ на плане	№ фото	Содержание	Значимо для инвалида (категория)	Содержание	Виды работ
4.1	Кабинетная форма обслуживания	есть	4, 5, 6, 10, 24, 25, 39, 43 – I этаж; 3, 4, 5, 6, 9, 10, 12, 23, 24, 35 – II этаж; 25, 28, 29, 30, 31, 32, 33, 35 – III этаж; 1, 3, 5, 6, 8, 9 – IV этаж; 1, 3, 5, 6, 8, 9 – V этаж		Узкие дверные проемы, пороги, отсутствуют тактильные обозначения	К, С	Увеличение дверных проемов, демонтаж порогов, установка тактильных табличек и направляющих полос	Текущий ремонт
4.2	Зальная форма обслуживания	есть	31	-	Узкие проходы. Нет специализированного места обслуживания.	К, О, С, Г	Замена, установка нового оборудования в столовой	Текущий ремонт

4.3	Прилабочная форма обслуживания	нет	-	-	-	-	-	-
4.4	Форма обслуживания с перемещением по маршруту	есть	-	-	Нет устройств информации (визуальных, тактильных, звуковых)	К, О, С, Г	Установка устройств информации, сигнализации и связи (визуальных, тактильных, звуковых)	Текущий ремонт
4.5	Кабина индивидуального обслуживания	нет	-	-	-	-	-	-

## II. Заключение по зоне:

Наименование структурно-функциональной зоны	Состояние доступности*(20) (к пункту 3.4 Акта обследования ОИ)	Приложение		Рекомендации по адаптации (вид работы)*(21) к пункту 4.1 Акта обследования ОИ
		№ на плане	№ фото	
Зоны целевого назначения здания	ДЧ-И (У)	-	-	Текущий ремонт

\*(20) указывается: ДП-В - доступно полностью всем; ДП-И (К, О, С, Г, У) - доступно полностью избирательно (указать категории инвалидов); ДЧ-В - доступно частично всем; ДЧ-И (К, О, С, Г, У) - доступно частично избирательно (указать категории инвалидов); ДУ - доступно условно, ВНД - недоступно.

\*(21) указывается один из вариантов: не нуждается; ремонт (текущий, капитальный); индивидуальное решение с ТСР; технические решения невозможны - организация альтернативной формы обслуживания.

Комментарий к заключению: **Зоны целевого назначения здания техникума доступны частично избирательно, необходимо предварительное проведение ремонта.**



**I. Результаты обследования:  
5. Санитарно-гигиенических помещений**

**ГБПОУ «КИТ», г. Пермь ул. Советской Армии, 32**

наименование объекта, адрес

N п/п	Наименование функционально-планировочного элемента	Наличие элемента			Выявленные нарушения и замечания		Работы по адаптации объектов	
		есть/нет	№ на плане	№ фото	Содержание	Значимо для инвалида (категория)	Содержание	Виды работ
5.1	Туалетная комната	есть	13, 14, 15, 17, 41, 42 – I этаж; 16, 17, 29, 32, 39, 42, 44 – II этаж; 19 – III – этаж; 13 – IV этаж; 13, 14 – V этаж		Ширина дверного проема меньше нормы, нет поручней, визуального обособления зон, вешалки и мест временного размещения кресел-колясок, костылей, нет устройств информации, сигнализации и связи (визуальных, тактильных, звуковых)	К, О, С	Оборудование кабин	Текущий ремонт
5.2	Душевая/ванная комната	есть	62, 94 – I этаж; 30, 31 – II этаж		Нет поручней, визуального обособления зон, вешалки и мест временного размещения кресел-колясок,	К, О, С	Оборудование кабины	Текущий ремонт

					костылей, нет устройств информации			
5.3	Бытовая комната (гардеробная)	есть	97 - I этаж		Не выявлено	-	-	-

### II. Заключение по зоне:

Наименование структурно-функциональной зоны	Состояние доступности*(26) (к пункту 3.4 Акта обследования ОИ)	Приложение		Рекомендации по адаптации (вид работы)*(27) к пункту 4.1 Акта обследования ОИ
		№ на плане	№ фото	
Санитарно-гигиенические помещения	ДЧ-И (Г, У)	-	-	Текущий ремонт

\*(26) указывается: ДП-В - доступно полностью всем; ДП-И (К, О, С, Г, У) - доступно полностью избирательно (указать категории инвалидов); ДЧ-В - доступно частично всем; ДЧ-И (К, О, С, Г, У) - доступно частично избирательно (указать категории инвалидов); ДУ - доступно условно, ВНД - недоступно.

\*(27) указывается один из вариантов: не нуждается; ремонт (текущий, капитальный); индивидуальное решение с ТСП; технические решения невозможны - организация альтернативной формы обслуживания.

**Комментарий к заключению: В санитарно-гигиенических помещениях требуется расширение дверных проемов, установка поручней, установка устройств информации, сигнализации и связи.**

**I. Результаты обследования:  
6. Системы информации на объекте**

**ГБПОУ «КИТ», г. Пермь ул. Советской Армии, 32**  
наименование объекта, адрес

N п/п	Наименование функционально-планировочного элемента	Наличие элемента			Выявленные нарушения и замечания		Работы по адаптации объектов	
		есть/нет	№ на плане	№ фото	Содержание	Значимо для инвалида (категория)	Содержание	Виды работ
6.1	Визуальные средства	нет	-	-	Отсутствуют	К, О, Г, У	Приобретение, монтаж и установка средств информации	Индивидуальное решение с ТСР
6.2	Акустические средства	нет	-	-	Отсутствуют	К, О, С	Приобретение, монтаж и установка средств информации	Индивидуальное решение с ТСР
6.3	Тактильные средства	нет	-	-	Отсутствуют	С	Приобретение, монтаж и установка средств информации	Индивидуальное решение с ТСР

**II. Заключение по зоне:**

Наименование структурно-функциональной зоны	Состояние доступности*(28) (к пункту 3.4 Акта обследования ОИ)	Приложение		Рекомендации по адаптации (вид работы)*(29) к пункту 4.1 Акта обследования ОИ
		№ на плане	№ фото	
Системы информации	ВНД			Индивидуальное решение с ТСР



на объекте				
------------	--	--	--	--

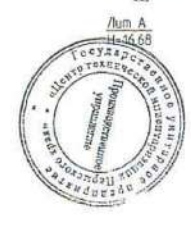
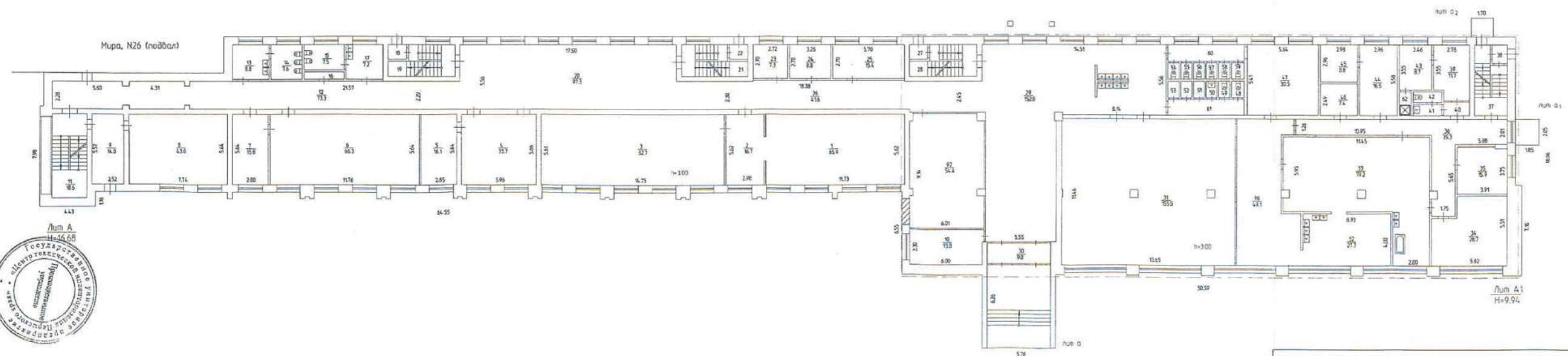
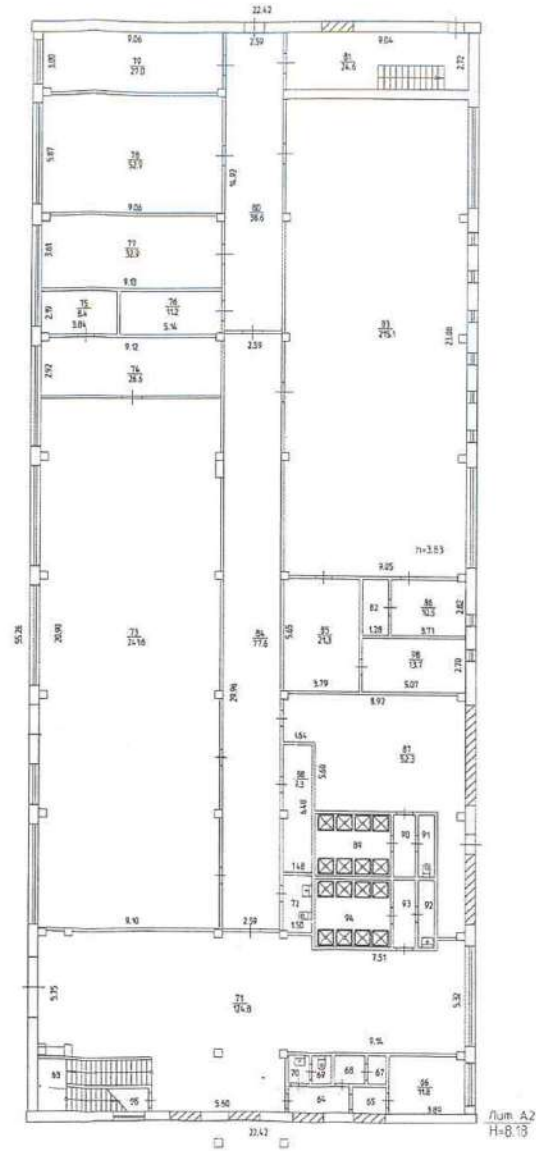
\*(28) указывается: ДП-В - доступно полностью всем; ДП-И (К, О, С, Г, У) - доступно полностью избирательно (указать категории инвалидов); ДЧ-В - доступно частично всем; ДЧ-И (К, О, С, Г, У) - доступно частично избирательно (указать категории инвалидов); ДУ - доступно условно, ВНД - недоступно.

\*(29) указывается один из вариантов: не нуждается; ремонт (текущий, капитальный); индивидуальное решение с ТСП; технические решения невозможны - организация альтернативной формы обслуживания.

Комментарий к заключению: **На объекте есть звуковая автоматическая система оповещения о пожаре и ЧС.**

Район Индустриальный кв. № 062  
ПЛАН  
строения, находящегося в городе Перми  
по ул. Советской Армии № 32

1 ЭТАЖ



Масштаб 1:200 \*19\*10 2007 Исполнитель Николаева М.А.  
20 Исполнитель

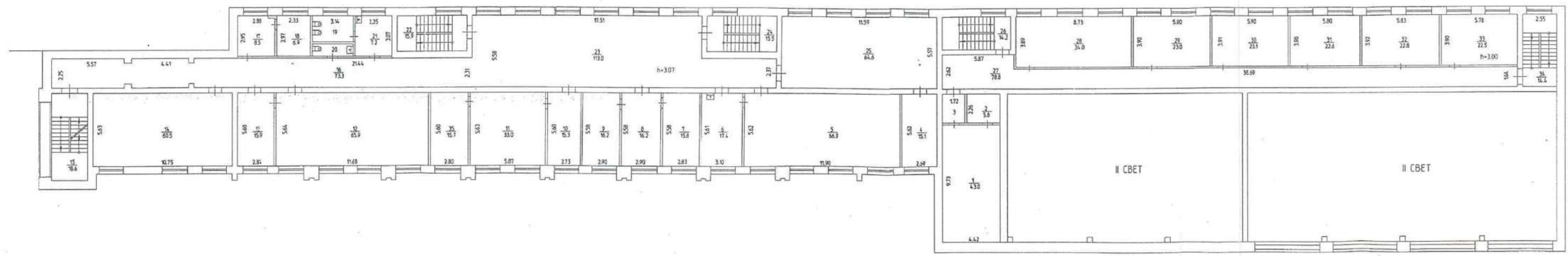




ЭТАЖ 3

Район Индустриальный кв. N 862  
ПЛАН  
строения, находящегося в городе Перми  
по ул. Советской Армии N 32

III ЭТАЖ

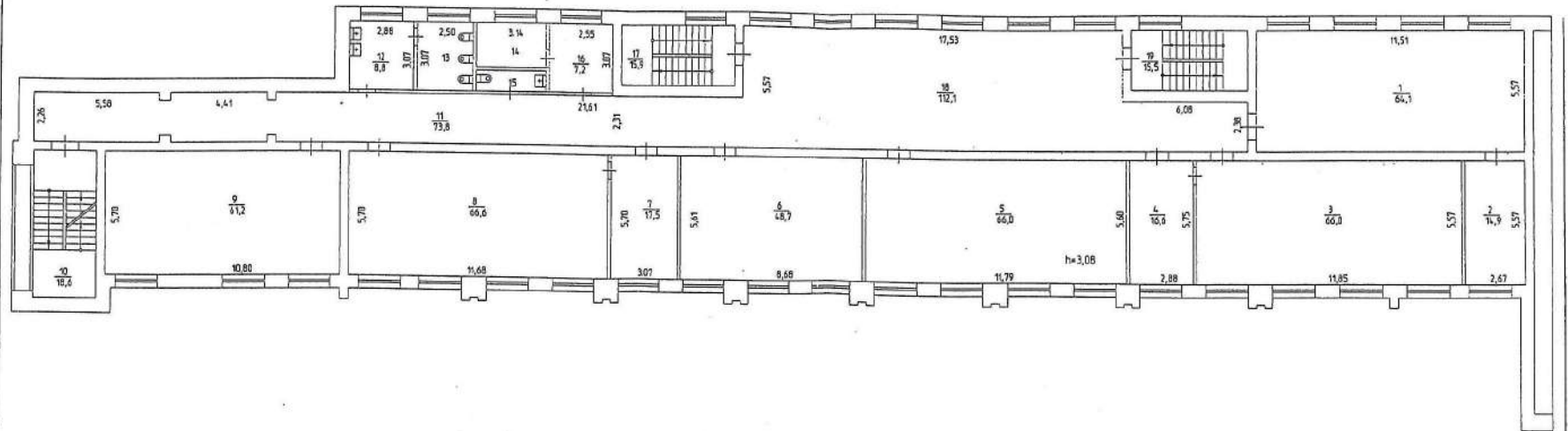


Масштаб 1:200 19.10.2007 Исполнитель Николаева М.А.  
20 Исполнитель

Район Индустриальный кв.л. 862

ПЛАН  
строения, находящегося в городе Перми  
по ул. Советской Армии N 32

IV ЭТАЖ

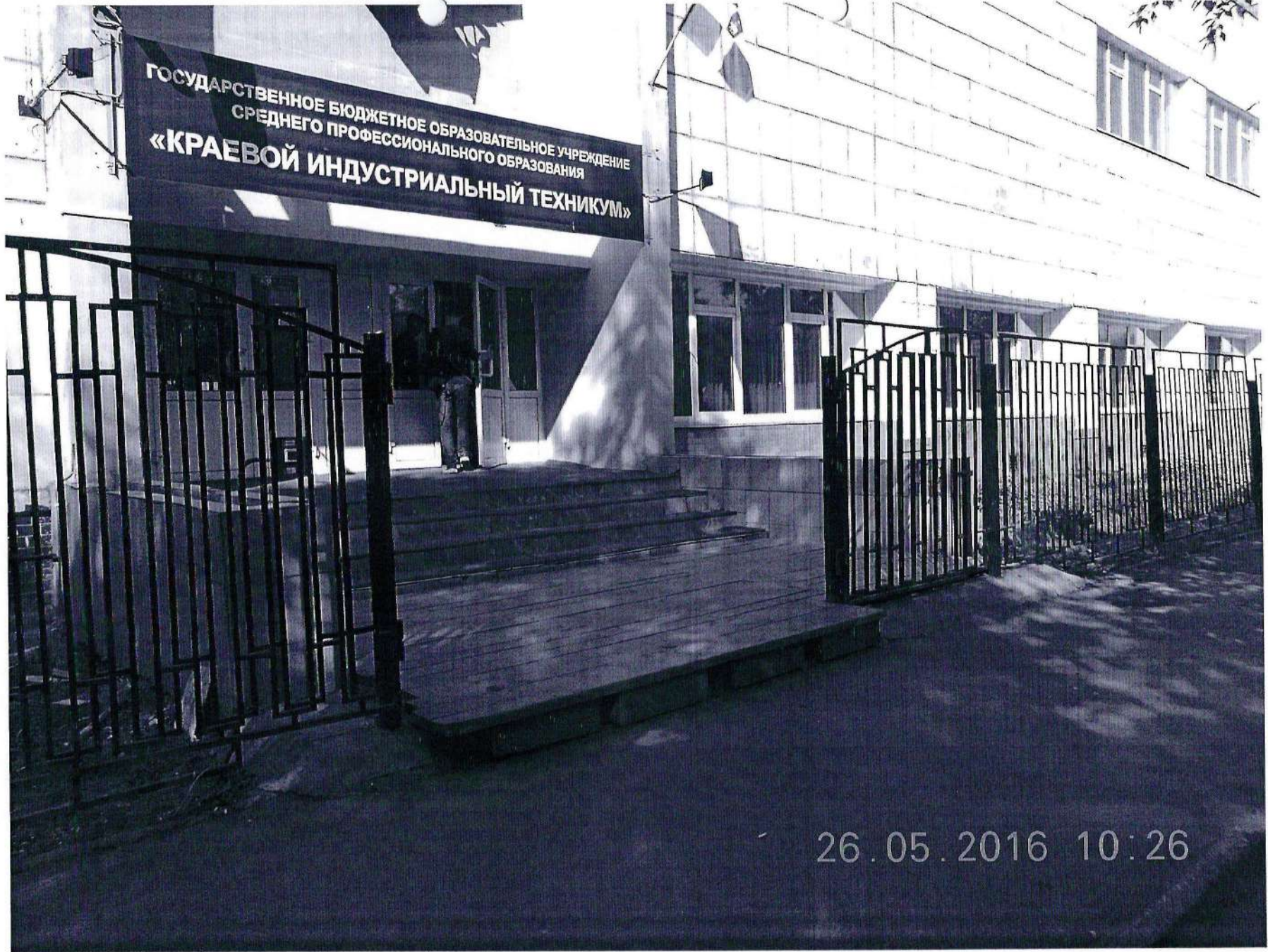


Масштаб 1:200 '19' 10 2017 Инженер-строитель Николаева М.А.

20 Исполнитель







26.05.2016 10:26

Фото 1





26.05.2016 10:29

Фотоз





26.05.2016 10:27

ФОТО 3





Фото 4



ГОСУДАРСТВЕННОЕ БЮДЖЕТНОЕ ОБРАЗОВАТЕЛЬНОЕ УЧРЕЖДЕНИЕ  
СРЕДНЕГО ПРОФЕССИОНАЛЬНОГО ОБРАЗОВАНИЯ  
«КРАЕВОЙ ИНДУСТРИАЛЬНЫЙ ТЕХНИКУМ»

26.05.2016. 10:28

ФОТО 5





Фото 6





26.05.2016 10:30

ФОТО 7





26.05.2016 10:31

ФОТО 8





Фотос